

### التمرين الأول: (2ن) أجب بصحيح أو خطأ:


يستطيع الإنسان العيش بدون هواء

تتمثل عملية الشهيق في إخراج الهواء من الجسم

هواء الزفير غني بغاز الفحم

لضمان صحة الجهاز التنفسي يجب الجلوس في أماكن المدخنين

### التمرين الثاني: (3نقاط) إملأ الفراغ بما يناسب :

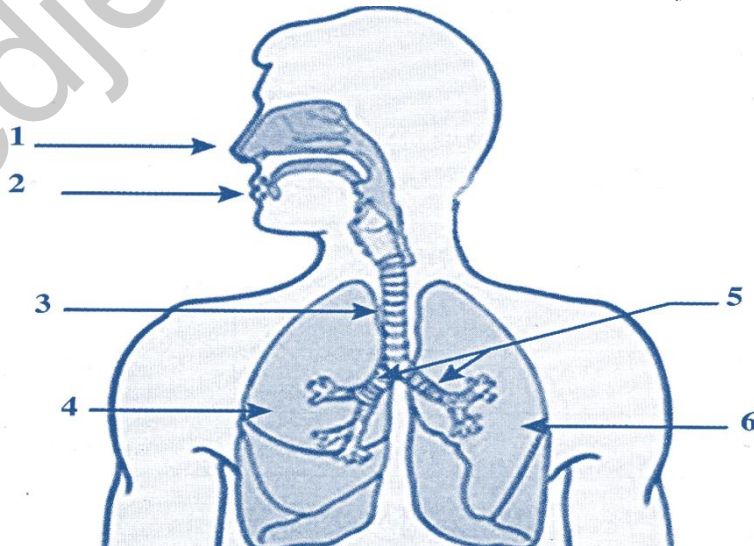
(فضلات - غير مهضومة - الجسم - الدم - المعى الدقيق - الأغذية المهضومة - الهضم)

\*بعد انتهاء ..... ينتقل قسم من الأغذية ..... من ..... إلى ..... الذي ينقله إلى كامل أنحاء ..... أما الأغذية ..... فتطرح على شكل .....

### التمرين الثالث : (2نقاط) إربط بسهم بين الجمل التالية:

*في دورة مغلقة في اتجاه وحيد	عند الإصابة بنزيف إثر حادث
*يجب تقديم بعض الإسعافات الأولية	ينتقل الدم إلى كل أعضاء الجسم
*ليزودها بالغذاء و يخلصها من الفضلات	لأنهم بصحة جيدة
*يجب أن أطبق قواعد الصحة الغذائية	يضخ القلب الدم إلى كل أعضاء الجسم

### التمرين الرابع: (3نقاط) ضع البيانات في مكانها المناسب



الفم

الرئة اليمنى

الرئة اليسرى

القصبتان الهوائيتان

الرغامى

المنخرين