

اختبار الثلاثي الثاني في مادة التربية الموسيقية

المدة : ساعة واحدة

المستوى : الرابعة متوسط

الاستئالة : - التذوق الموسيقي

س1 - بأي نوع من الموسيقى كان يهتم الموسيقار بيلابارطوك ؟ اذكر جملة أو عبارة تبين فيها ذلك ؟

.....

.....

س2 - أذكر عنوانا واحدا من أعماله المسرحية المشهورة ؟

.....

س3 - متى واين توفي ؟

.....

- القواعد الموسيقية

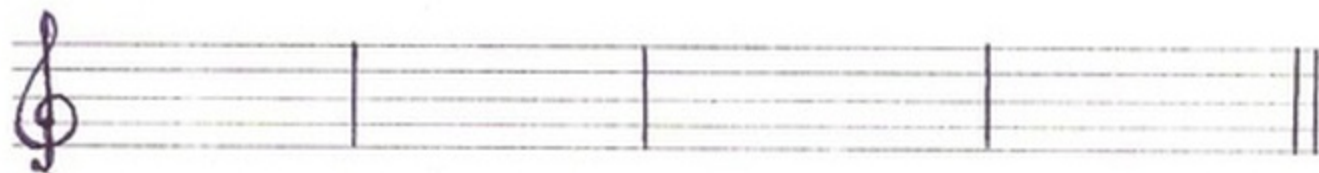
س1 - لاحظ الجملة الآتية عليك تقسيمها الى حقول متساوية مع اختيار الترقيم المناسب .



س2 - كيف تميز بين الميزان البسيط و المركب ؟ وضح ذلك بذكر خاصية أو اثنين .

.....

س3 - استخرج المؤلفات الانسجامية الموجودة في ال سلم الكبير ثم بين نوعها على المدرج الموسيقي .



النشيد : اكتب المقطعين الثالث و الرابع من النشيد الوطني (قسما) مع الشكل و التوضيح

.....

.....

.....

.....

.....

.....